

PAYSAGE

TOPSCAPE



CNA
PPC

CONSIGLIO NAZIONALE
DEGLI ARCHITETTI
PIANIFICATORI
PAESAGGISTI
E CONSERVATORI

CITY BRAND & TOURISM LANDSCAPE



19/20.06.2019

CITY BRAND & TOURISM LANDSCAPE



Triennale
Milano

Triennale di Milano - Salone d'Onore e Teatro Agorà - Viale Alemagna, 6, Milano

CITY_BRAND&TOURISM LANDSCAPE

Promosso e organizzato da



**CNA
PPC**

CONSIGLIO NAZIONALE
DEGLI ARCHITETTI
PIANIFICATORI
PAESAGGISTI
E CONSERVATORI



**Triennale
Milano**



PAYSAGE

PAYSAGE

TOPSCAPE

Organizzato dal **Consiglio Nazionale degli Architetti Pianificatori Paesaggisti e Conservatori** e da **PAYSAGE – Promozione per l'Architettura del Paesaggio**, City_Brand&Tourism Landscape torna nel 2019 nella sua quinta edizione, ampliando la panoramica dei temi che saranno affrontati nelle diverse sezioni del Simposio, **City Landscape, Brand Landscape, Tourism Landscape, City Play & Sport Landscape** e, per la prima volta **Paesaggio in Luce**, sottolineando ancora una volta che il **paesaggio** svolge oggi importanti funzioni di interesse generale, sul piano culturale, ecologico, ambientale e sociale, costituisce una risorsa favorevole all'attività economica, ed è inoltre un elemento

importante della qualità della vita delle popolazioni, nelle aree urbane e nelle campagne, nei territori degradati come in quelli di grande qualità. In questo contesto il progetto del paesaggio a tutte le scale rappresenta l'innescio virtuoso di un processo trasformativo che, nel rispetto della biodiversità e dell'identità dei luoghi, offre alla società contemporanea un formidabile motore di sviluppo.

CITY_BRAND&TOURISM LANDSCAPE AWARD

Durante la giornata, la giuria dopo aver valutato i progetti candidati al concorso, consegnerà i premi ai vincitori per ogni categoria.

CON IL PATROCINIO DI



MINISTERO DELL'AMBIENTE
E DELLA TUTELA DEL TERRITORIO E DEL MARE



**Città
metropolitana
di Milano**

Concessione in corso



Comune di
Milano



Ministero delle
politiche agricole
alimentari e forestali



Ministero
dei beni e delle
attività culturali
e del turismo

CON IL PATROCINIO DI



CONSIGLIO REGIONALE
DEGLI ARCHITETTI
PIANIFICATORI
PAESAGGISTI
E CONSERVATORI
DELLA LOMBARDIA



ORDINE DEGLI ARCHITETTI,
PIANIFICATORI, PAESAGGISTI E CONSERVATORI
DELLA PROVINCIA DI MILANO



ORDINE DEGLI
ARCHITETTI, PIANIFICATORI,
PAESAGGISTI E CONSERVATORI DELLA
PROVINCIA DI VARESE



ordine degli architetti
pianificatori, paesaggisti
e conservatori della provincia di
monza e della Brianza



CONSIGLIO NAZIONALE
DEGLI INGEGNERI
Concessione in corso



ORDINE DEGLI INGEGNERI
DELLA PROVINCIA DI MILANO



CONSIGLIO
DELL'ORDINE NAZIONALE
DEI DOTTORI AGRONOMI
E DEI DOTTORI FORESTALI

Ministero della Giustizia



FEDERAZIONE REGIONALE
ORDINI DOTTORI AGRONOMI
E DOTTORI FORESTALI
DELLA LOMBARDIA

ORDINE DEI DOTTORI AGRONOMI
E DEI DOTTORI FORESTALI DI MILANO
PROVINCE DI MILANO, LODI, MONZA E BRIANZA, PAVIA



Collegio Nazionale
Agronomi ed Agronomi Laureati



Collegio Nazionale
Ingegneri ed Ingegneri Laureati
della Provincia di Milano



Collegio degli Agronomi e degli
Agronomi Laureati di Milano Lod Monza e Brianza



Consiglio Nazionale
Geometri e Geometri Laureati
Concessione in corso



COLLEGIO GEOMETRI
E GEOMETRI LAUREATI
DELLA PROVINCIA
DI MILANO
Concessione in corso



Ministero della Giustizia
COLLEGIO NAZIONALE
PERTI AGRARI E PERTI AGRARI LAUREATI



collegio dei
periti agrari
e periti agrari laureati
della provincia di Milano

CON IL PATROCINIO DI



Landscape Architecture
Department School of
Design University of
Pennsylvania



1506
UNIVERSITÀ
DEGLI STUDI
DI URBINO
CARLO BO



UNIVERSITÀ DEGLI STUDI
DI GENOVA



ASSOVERDE
ASSOCIAZIONE ITALIANA COSTRUTTORI DEL VERDE



Barcelona
International
Landscape Biennial



CSLA AAPC
Fédération Française des Paysagistes et Architectes
Associés de la Région de la Côte d'Azur



APIL
Associazione Professionisti dell'Illuminazione



Confagricoltura
Coltiviamo Capolavori



Fondazione Mimopris



SIEP
Società Italiana Esportatori Paesaggisti



ASSOCIAZIONE
NATIONALE VIVAISTI
ESPORTATORI



ASSIMP
Associazione Nazionale Impianti Pubblici



IVEP
Associazione Italiana Verde Pensile



Associazione
Vivaisti
Italiani



ASSOCIAZIONE IMPRENDITORI LOMBARDI



DISTRETTO 33



ASSOCIAZIONE
ITALIANA
PER LA
INGEGNERIA
NATURALISTICA



AIDIA
ASSOCIAZIONE
ITALIANA DONNE
INGEGNERI
E ARCHITETTI



INU
Istituto Nazionale
di Urbanistica



UNITEL
Unione Nazionale Italiana dei Tecnici degli Impianti



ROMA
TRE
UNIVERSITÀ DEGLI STUDI



ANCI
ASSOCIAZIONE
NATIONALE
COMUNI
ITALIANI



ARCHINGEO
ASSOCIAZIONE DI
PROFESSIONISTI TECNICI
CIVILI E INGENNERI

CON IL PATROCINIO RICHIESTO DI



IFLA
INTERNATIONAL FEDERATION
OF LANDSCAPE ARCHITECTS



FEDERLEGNOARREDO
Gruppo Arredo Urbano



ANCI
LOMBARDIA



ANCE
LOMBARDIA



Università Iuav
di Venezia



UNIVERSITÀ
CA' FOSCARI
DI VENEZIA



POLITECNICO
MILANO 1863



UNIVERSITÀ
DEGLI STUDI
FIRENZE



SAPIENZA
UNIVERSITÀ DI ROMA

19 GIUGNO 2019

14.00 PRESENTAZIONE/INTRODUCTION



Stefano Boeri
Presidente / President
Triennale di Milano



Lorenza Baroncelli
Artistic coordinator / Chief curator for architecture, urban regeneration, cities
Triennale di Milano



Novella B. Cappelletti
Presidente / President
PAYSAGE Promozione e Sviluppo per l'Architettura del Paesaggio Direttore Responsabile TOPSCAPE



Pierfrancesco Maran
Assessore / Assessor
Urbanistica, Verde e Agricoltura - Comune di Milano



Paolo Mazzoleni
Presidente / President
Ordine degli Architetti Pianificatori Paesaggisti e Conservatori della provincia di Milano



Sabrina Diamanti
Presidente / President
Consiglio Nazionale Dottori Agronomi e Dottori Forestali



Giuseppe Croce
Presidente / President
Ordine dei Dottori Agronomi e dei Dottori Forestali di Milano



Antonio Maisto
Presidente / President
Assoverde



Leonardo Capitanio
Presidente / President
Associazione Nazionale Vivaisti Esportatori



Stefano Maria Alfredo Marletta
Presidente / President
Collegio Agrotecnici e Agrotecnici Laureati di Milano, Lodi, Monza Brianza

CITY LANDSCAPE



OLANDA
15.00 - 15.30 MILAN CITY LANDSCAPE:
SCALI FERROVIARI S. CRISTOFORO E FARINI
Ippolito Pestellini Laparelli
Architetto / Architect
OMA - Rotterdam, Olanda



ITALIA
15.30 - 15.45 CANTIERE PAESAGGIO GENOVA:
CONCORSO "IL PARCO SOTTO IL PONTE"
Simonetta Cenci
Assessore all'Urbanistica e Demanio
Comune di Genova - Genova, Italia



ITALIA
15.45 - 16.00 GREAT CAMPUS PARK
Maria Silva
Ingegnere e Head of Strategic Development
Genova High Tech - Genova, Italia



Emilio Pizzi
Architetto / Architect
Studio Pizzi - Milano, Italia



Egizia Gasparini
Paesaggista - Direttore Tecnico
DODI MOSS - Genova, Italia



Valentina Dallaturca
Architetto / Architect
DODI MOSS - Genova, Italia



ITALIA
16.00 - 16.15 IL PARCO LINEARE DI CORNIGLIANO
Marco Guarino
Architetto / Architect
Sviluppo Genova - Genova, Italia



ITALIA
16.15 - 16.25 CONSTRUCTION LANDSCAPE SKILLS
Giulio Arnoldi
Amministratore Unico
HW STYLE - Milano, Italia



ITALIA
16.25 - 16.40 IL PARCO DELLA PACE
Francesco Rucco
Sindaco / Mayor



Roberto Scalco
Rup
Città di Vicenza - Vicenza, Italia



Gaetano Selleri
Architetto / Architect
PAN Associati - Milano, Italia



ITALIA
16.40 - 16.50 GREEN MANAGEMENT
Paolo Ercolini
Responsabile tecnico
Euroambiente - Pistoia, Italia

ITALIA



16.50 - 17.05 SAN DONATO SOCIAL DISTRICT AND
SPORT LIFE CITY
Nicola di Troia
Architetto e Partner / Architect and Partner
WiP Architecture, Technical, Engineering - San Donato MI



Laura Gatti
Dottore Agronomo / Agronomist
Studio Laura Gatti - Milano, Italia



ITALIA
17.05 - 17.20 STREET 'SCAPE: SP46 RHO-MONZA
Gaetano Selleri
Architetto / Architect
PAN Associati - Milano, Italia

TOURISM LANDSCAPE



ITALIA
17.20 - 17.35 WATER 'SCAPE: LUNGOMARE TRIESTE
Flavio Trinca
Architetto e Amministratore Unico / Architect
Seste Engineering - Roma, Italia



Luigi Strazzabosco
Consulente scientifico / Scientific consultant
Comune di Padova - Padova, Italia

REINVENTING CITIES



ITALIA
17.35 - 17.50 LE TERME DI MILANO
Giuseppe Sala
Sindaco
Comune di Milano



Giancarlo Marzorati
Architetto / Architect
Studio Marzorati Architettura - Sesto S. Giovanni MI, Italia



Federico Pella
Partner, Architetto Capo / Partner, Chief Architect
J+S Architecture & Engineering - Concorezzo MB, Italia



Margherita Brianza
Architetto Paesaggisti / Landscape Architect
P'ARCONOUVEAU - Milano, Italia

17.50 - 18.00 CONCLUSIONI

20 GIUGNO 2019

09.00 PRESENTAZIONE/INTRODUCTION



Stefano Boeri
Presidente / President
Triennale di Milano



Alessandro Marata
Architetto / Architect
Consiglio Nazionale degli Architetti Pianificatori Paesaggisti e Conservatori



Novella B. Cappelletti
Presidente / President
PAYSAGE Promozione e Sviluppo per l'Architettura del Paesaggio Direttore Responsabile TOPSCAPE



Maurizio Crasso
Delegato / Delegate
European Federation of Green Roof



Francesco Mati
Presidente / President
Distretto Vivaistico di Pistoia

CITY LANDSCAPE



OLANDA
9.10 - 9.30 THE CITY GARDEN – A NEW URBAN TYPOLOGY
Lodewijk Baljon
Landscape Architect – Principal
Lodewijk Baljon Landschapsarchitecten - Amsterdam



ITALIA
09.30 - 09.40 FURNISH WITH OUTDOOR PAVING
Alberto Sottocornola
Ingegnere / Engineer
L'ALTRAPIETRA, Granulati Zandobbio - Zandobbio BG, Italia



OLANDA
09.40 - 10.00 ZUIDERZEEZICHT:
VIEW ON A FORMER SEASCAPE
Charlotte van der Woude
Landscape designer
MTD landscape architects - 's-Hertogenbosch, Olanda



SPAGNA
10.00 - 10.10 PAESAGGIO MINERALE
Antonello Miceli
Architetto / Architect
Grupo Porcelanosa - Castellón, Spagna



SVEZIA
10.10 - 10.30 ACTIVATING THE WATERFRONT
THE FREDRIKSDAL QUAY IN STOCKHOLM
Åsa Drougge
Landscape architect and director



Stina Hellqvist
Landscape architect
Niva Landscape Arkitecture - Stoccolma, Svezia

ITALIA

10.30-10.40 **IPM GEO DRENA. SISTEMA ECOFRIENDLY DRENANTE PER PAVIMENTAZIONI OUTDOOR**

Andrea Penati
Direttore Tecnico
IPM Italia - Monza, Italia



FRANCIA

10.40 - 11.10 **MONTERCARLO LANDSCAPE**

Michel Desvigne
Architetto Paesaggista / Fondatore e Direttore
Landscape Architect / Founder and Director
MDP - Michel Desvigne Paysagiste - Parigi, Francia



ITALIA

11.10 - 11.20 **TREE'S MANAGEMENT**

Alessandro Mangoni
Direttore Commerciale/Sales Director
INNOCENTI E MANGONI PIANTE - Pistoia, Italia



ITALIA

11.20 - 11.30 **FLOOR STORYTELLING**

Andrea Angheben
Direttore Tecnico / Technical Director
Italporphyry - Lavis TN, Italia



11.30 - 11.40 **PAUSA CAFFÈ / THE**

LANDSCAPE FOR PLAY & SPORT

ITALIA

11.40 - 11.55 **LANDSCAPE STADIUM – NUOVO STADIO ATALANTA**

Laura Gatti
Dottore Agronomo / Agronomist
Studio Laura Gatti - Milano, Italia



Mauro Piantelli
Architetto / Architect

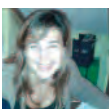
De8 Architetti - Orio al Serio BG, Italia



ITALIA

17.05 - 17.15 **LANDSCAPE 3.0**

Grazia Signori
Architetto / Architect
Mapei - Milano, Italia



ITALIA

12.05 - 12.20 **GENOVA SPORT SMARTRACK**

Valentina Ghio
Sindaco / Mayor
Città di Sestri Levante - Sestri Levante, Italia



Roberto Montanari
Funzionario Tecnico

Città di Sestri Levante - Sestri Levante, Italia



ITALIA

12.20 - 12.30 **IL PROGETTO DEL GIOCO NEL PROGETTO DEL PAESAGGIO**

Piero Bocchetti
Direttore / Director
PROLUDIC Srl - Alessandria, Italia



BRAND LANDSCAPE

ITALIA

12.30 - 12.45 **NUOVA SEDE CRÉDIT AGRICOLE**

Emanuele Bortolotti
Dottore Agronomo / Agronomist



Paolo Palmulli
Architetto / Architect

AG&P Greenscape - Milano, Italia



ITALIA

12.45 - 13.00 **PROGETTARE IL SUOLO**

Tiziano Odorizzi
Architetto / Architect
Odorizzi - Trento, Italia

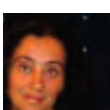


13.00 - 14.00 **PAUSA PRANZO**

ITALIA

14.00 - 14.15 **GREEN PEA – TORINO LA NATURA NEL RETAIL**

Cristiana Catino
Architetto / Architect
ACC naturale architettura- Torino, Italia



Carlo Grometto
Architetto / Architect

Negozi Blu Architetti Associati - Torino, Italia



ITALIA

14.15 - 14.25 **VERDE PENSILE NELLA CITTÀ RESILIENTE**

Maurizio Crasso
Direttore Commerciale
Harpo verdepensile - Trieste, Italia



CYBER PARK FOR CYBER PROJECT

ITALIA

14.25 - 14.40 **CYBERPARKS: NUOVI APPROCCI PER CITTÀ PIÙ ACCESSIBILI**

Monica Bocci Architetto e Ricercatrice
Università Politecnica delle Marche - Ancona, Italia



ITALIA

14.40 - 14.50 **SMART PARK**

Fabrizio Salto
Dottore 6Agronomo / Agronomist
Inverness - Milano San Felice MI, Italia

ITALIA

14.50 - 15.05 **URBAN DIGITAL LANDSCAPE CHORUS LIFE**

Joseph Di Pasquale
Architetto / Architect
JDP Architects - Milano, Italia



Ivan Leoni

Responsabile Comunicazione
Gewiss - Bergamo, Italia



ITALIA

15.05 - 15.15 **WATER MANGEMENT: HORIZON 2020**

Matteo Maria Stiatti
Amministratore delegato
Rain - Cerro Maggiore MI, Italia



GREEN INFRASTRUCTURE

FRANCIA

15.15 - 15.35 **LE VIE VERDI: LA TRAMVIA**

Stephane Roche
Architetto / Architect
Nizza, Francia



ITALIA

15.35 - 15.50 **CROMATISMO DI PAESAGGIO PREDOMINANTE E INFRASTRUTTURE ELETTRICHE**

Paolo Michieletto
Architetto / Architect
Studio Associato di Architettura Michieletto e MorelliVenezia, Italia



Dario Polinelli

Ingegnere / Engineer
TERNA S.p.A. - Torino, Italia



ITALIA

15.50 - 16.00 **LANDSCAPE CONSTRUCTION**

Roberta Peverelli
Architetto / Architect
Peverelli S.r.l. - Fino Mornasco CO, Italia



16.00 - 16.10 **PAUSA CAFFÈ / THE**

ITALIA

16.10 - 16.20 **INTERVENTO TECNICO**

Gilberto Chiari
Amministratore Delegato
TUTOR International - Reggio Emilia, Italia



FRANCIA

16.20 - 16.50 **GREEN REVOLUTION**

Patrick Blanc
Naturalista / Naturalist **Parigi, Francia**



ITALIA

16.50 - 17.05 **ITS LAND STRATEGY: EXPO 2020 DUBAI, BEIJING 2024, MOSCOW**

Stefano Roman
Architetto / Architect
LAND - Milano, Italia



ITALIA

11.55 - 12.05 **ARREDO E CITTÀ'**

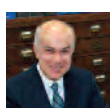
Paolo Viscio
Architetto / Architect
Manufatti Viscio - Apricena FG, Italia



ITALIA

17.15 - 17.30 **VALORIZZARE E FINANZIARE LE INFRASTRUTTURE VERDI**

Edoardo Croci
Coordinatore dell'Osservatorio Green Economy,
Università Bocconi Green - Milano



LIGHT & LANDSCAPE

OLANDA

17.30 - 17.50 **LIGHT & LANDSCAPE**

Martin Knuijt
Architetto / Architect
Okra Landschapsarchitecten - Utrecht, Olanda



CITY BRAND&TOURISM LANDSCAPE AWARD

17.50 **CONCLUSIONE & CERIMONIA DI PREMIAZIONE**



18.30 **Bollicine in Terrazza**

19.00 **CITY BRAND&TOURISM LANDSCAPE - LANDSCAPE MOVIE**

FONDAZIONE
Libero Bizzarri
PER LA RICERCA SULLA COMUNICAZIONE
E SULLE ARTI CINEMATOGRAFICHE



Francesca Romana Vagnoni
Coordinatrice Attività / Activities Coordinator
Fondazione Libero Bizzarri

CITY_BRAND&TOURISM LANDSCAPE PARTNER



Con la collaborazione speciale di



Con la partecipazione speciale di



PER LA RICERCA SULLA COMUNICAZIONE E SULLE ARTI CINEMATOGRAFICHE



MAIN PARTNER



SPECIAL PARTNER GREEN PARTNER- XXII TRIENNALE - BROKEN NATURE



SPECIAL PARTNER CITY_BRAND&TOURISM LANDSCAPE EXHIBITION



DESIGN FURNITURE CITY_BRAND&TOURISM LANDSCAPE

ISCRIZIONI ON-LINE: WWW.PAYSAGE.IT

CREDITI FORMATIVI PROFESSIONALI

7 CFP + 1 - Agli **ARCHITETTI PIANIFICATORI PAESAGGISTI E CONSERVATORI** saranno riconosciuti **7 CFP** per la partecipazione al Simposio e **1 CFP** per la visione del Documentario finale. I crediti per il Simposio saranno riconosciuti direttamente da PAYSAGE (Accreditamento Delibera Minist. Giustizia 15/2014 del 17/09/2014) mentre per la visione documentario su autocertificazione.

* **CFP** - In fase di riconoscimento crediti formativi per i partecipanti iscritti all'**ORDINE DEGLI INGEGNERI**

* **CFP** - In fase di riconoscimento crediti formativi per i partecipanti iscritti all'ordine dei **DOTTORI AGRONOMI E DOTTORI FORESTALI**

CFP - Il Simposio è valido come riconoscimento CFP - Crediti Formativi Professionali per gli iscritti al **COLLEGIO NAZIONALE DEGLI AGROTECNICI E DEGLI AGROTECNICI LAUREATI** su presentazione attestato di partecipazione

* **CFP** - In fase di riconoscimento crediti formativi per i partecipanti iscritti all'ordine dei **GEOMETRI E GEOMETRI LAUREATI**

7 CFP - Per gli iscritti ai **COLLEGI DEI PERITI AGRARI E DEI PERITI AGRARI LAUREATI**, a norma del regolamento della Formazione Continua approvato il 16 ottobre 2013, saranno riconosciuti **7 CFP** per la partecipazione all'evento.

Organizzazione e ideazione:



Via Leon Battista Alberti, 10 ang. C.so Sempione - Zona Fieramilanocity - 20149 Milano (MI)
Tel: +39 02.34.59.27.80 - +39 02.45.47.48.59 - Fax: +39 02.31.80.99.57

E-mail: comunicazione@paysage.it

www.paysage.it

CITY_BRAND&TOURISM LANDSCAPE AWARD

GIURIA



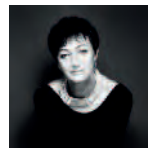
Presidente di Giuria
ALESSANDRO MARATA
CNAPPC



ESTER YEMBI PAGNONI
OAPPC MILANO



SABRINA DIAMANTI
CONAF



DONATELLA MEUCCI
ARCH. PAESAGGISTA



GUIDO FERRARA
PROF. EMERITO UNIFI



FRANCO PANZINI
HARVARD UY- UNI. CAMERINO



MIRELLA DI GIOVINE
UNI LA SAPIENZA



ANTONIO E. A. LONGO
POLITECNICO MI



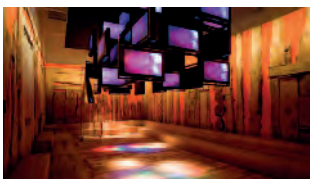
RAFFAELLA COLOMBO
POLITECNICO MI



GIANPAOLO ROSCIO
AIDI



NOVELLA B. CAPPELLETTI
DIRETTORE PAYSAGE



CITY_BRAND&TOURISM LANDSCAPE EXHIBITION

Il **Teatro Agorà** del Palazzo della **Triennale** ospiterà l'esposizione dei progetti presentati nell'ambito di **CITY_BRAND&TOURISM LANDSCAPE AWARD**

BY
eternoivica

CITY_BRAND&TOURISM LANDSCAPE MOVIE



UNA SCOMODA VERITÀ 2

REGIA **BONNI COHEN, JON SHENK**
PROTAGONISTI **AL GORE** SCENEGGIATURA **AL GORE**
PRODUTTORE **PARTICIPANT MEDIA**
MUSICHE **JEFF BEAL**

FONDAZIONE
Libero Bizzarri
PER LA RICERCA SULLA COMUNICAZIONE
E SULLE ARTI CINEMATOGRAFICHE

Il Premio "Libero Bizzarri" organizzato dalla **Fondazione "Libero Bizzarri"** si inserisce nell'ambito di una più ampia rassegna che ha lo scopo di promuovere e diffondere il **cinema documentario**, favorire il confronto tra esperienze diverse, proporsi come punto di incontro e spazio di approfondimento tra il cinema e le altre discipline. Nell'ambito della più ampia promozione, il Premio Libero Bizzarri viene presentato ogni anno al Palazzo della Triennale di Milano durante il Simposio Internazionale City_Brand&Tourism Landscape organizzato da PAYSAGE.

In collaborazione con

FONDAZIONE
Libero Bizzarri
PER LA RICERCA SULLA COMUNICAZIONE
E SULLE ARTI CINEMATOGRAFICHE



ENZO EUSEBI
Direttore Artistico
Premio LIBERO BIZZARRI



MARIA PIA SILLA
Presidente Fondazione
LIBERO BIZZARRI



NICOLA BORRELLI
Direttore Generale
per il Cinema - MiBACT



NOVELLA B. CAPPELLETTI
Presidente PAYSAGE
Direttore TOPSCAPE

IL FILM



AL GORE

100 ANNI PER UN'ARCHITETTURA DEL PAESAGGIO



Il 2019 segna una tappa speciale nel settore dell'Architettura del Paesaggio: ricorrono infatti i 100 anni dalla fondazione del primo corso di studi nella attuale Norwegian University of Life in questa disciplina, ed è proprio per questa l'occasione che PAYSAGE per tutto l'anno 2019 segnerà attraverso un logo appositamente realizzato tutte le iniziative volte alla Promozione dell'Architettura del Paesaggio.

CITY_BRAND&TOURISM LANDSCAPE WELCOME



11.10 - 11.20 **COFFEE BREAK**



13.15 - 14.15 **MEDITERRANEAN EQUO LOCAL BIO LIGHT LUNCH**

16.25 - 16.35 **COFFEE BREAK**

20.00 - 20.30 **BOLLICINE IN TERRAZZA**

